

Konventionelle Trafos

K-Trafo 60 VA



L/B/H: 6/10/6,3 cm

K-Trafo 60 VA

- 230 Volt / 12 Volt, 24 Volt
- 60 VA
- Schutzklasse 2
- ausschl. für Innenräume
- kurzschlussfester Sicherungstransformator
- erlaubt Montage auf Werkstoffen, deren Entflammverhalten nicht bekannt ist
- TÜV/GS-geprüft
- Gewicht 1,25 kg

inkl. Primärsicherung
Primärleitung 25 cm
Sekundärleitung 25 cm

12 V K-Trafo, 60 VA **451060**

24 V K-Trafo, 60 VA **452060**

K-Trafo 105 VA



L/B/H: 11/7,5/8 cm

K-Trafo 105 VA

- 230 Volt / 12 Volt
- 105 VA
- Schutzklasse 2
- ausschl. für Innenräume
- kurzschlussfester Sicherungstransformator
- erlaubt Montage auf Werkstoffen, deren Entflammverhalten nicht bekannt ist
- TÜV/GS-geprüft
- Gewicht 2,5 kg

inkl. Primärsicherung
Primärleitung 25 cm
Sekundärleitung 25 cm

12 V K-Trafo, 105 VA **451105**

K-Trafo 150 VA



L/B/H: 8/11/8 cm

K-Trafo 150 VA

- 230 Volt / 12 Volt, 24 Volt
- 150 VA
- Schutzklasse 2
- ausschl. für Innenräume
- kurzschlussfester Sicherungstransformator
- erlaubt Montage auf Werkstoffen, deren Entflammverhalten nicht bekannt ist
- TÜV/GS-geprüft
- Gewicht 2,2 kg

inkl. Primärsicherung
Primärleitung 25 cm
Sekundärleitung 25 cm

12 V K-Trafo, 150 VA **451150**

24 V K-Trafo, 150 VA **452135**

K-Trafo 250 VA



L/B/H: 9/13/10,5 cm

K-Trafo 250 VA

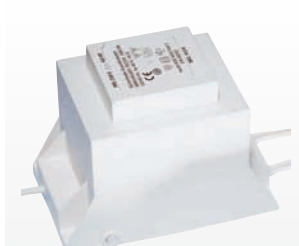
- 230 Volt / 12 Volt, 24 Volt
- 250 VA
- Schutzklasse 2
- ausschl. für Innenräume
- kurzschlussfester Sicherungstransformator
- erlaubt Montage auf Werkstoffen, deren Entflammverhalten nicht bekannt ist
- TÜV/GS-geprüft
- Gewicht 3,1 kg

inkl. Primärsicherung
Primärleitung 25 cm
Sekundärleitung 25 cm

12 V K-Trafo, 250 VA **451250**

24 V K-Trafo, 250 VA **452250**

K-Trafo 300 VA



L/B/H: 9/13/11 cm

K-Trafo 300 VA

- 230 Volt / 12 Volt
- 300 VA
- Schutzklasse 2
- ausschl. für Innenräume
- kurzschlussfester Sicherungstransformator
- erlaubt Montage auf Werkstoffen, deren Entflammverhalten nicht bekannt ist
- TÜV/GS-geprüft
- Gewicht 3,9 kg

inkl. Primärsicherung
Primärleitung 25 cm
Sekundärleitung 25 cm

12 V K-Trafo, 300 VA **451301**

K-Trafo Dus 300



L/B/H: 9/13/11 cm

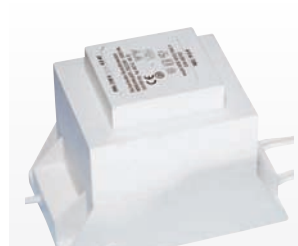
K-Trafo Dus 300

- 230 Volt / 11,5 Volt
- 300 VA
- Schutzklasse 2
- ausschl. für Innenräume
- kurzschlussfester Sicherungstransformator
- erlaubt Montage auf Werkstoffen, deren Entflammverhalten nicht bekannt ist
- Gewicht 2,7 kg

Sekundäranschluss:
6 Ausgänge, einzeln durch
Stecksicherungen abgesichert
Primärleitung 2 m

K-Trafo Dus 300, 300 VA **451300**

K-Trafo 2 x 250 VA



L/B/H: 11/18,5/13 cm

K-Trafo 2 x 250 VA

- 230 Volt / 12 Volt
- 2 x 250 VA
- Schutzklasse 2
- ausschl. für Innenräume
- kurzschlussfester Sicherungstransformator
- erlaubt Montage auf Werkstoffen, deren Entflammverhalten nicht bekannt ist
- TÜV/GS-geprüft
- Gewicht 8,2 kg

inkl. Primärsicherung
Primärleitung 25 cm
Sekundärleitung 25 cm

12 V K-Trafo, 2 x 250 VA **451500**

IP44 Trafo 10 VA



L/B/H: 5,5/8/5 cm

IP44 Trafo 10 VA

- 230 Volt / 12 Volt
- 10 VA
- IP44
- Schutzklasse 2
- kurzschlussfester Sicherungstransformator
- Gewicht 0,6 kg

Primärleitung mit Stecker 2 m
Sekundärleitung 2 m

IP44 Trafo 10 VA **451010**

IP44 Trafo 60 VA



L/B/H: 6/10/6,3 cm

IP44 Trafo 60 VA

- 230 Volt / 12 Volt
- 60 VA
- IP44
- Schutzklasse 2
- kurzschlussfester Sicherungstransformator
- Gewicht 1,3 kg

Primärleitung mit Stecker 2 m
Sekundärleitung 2 m

IP44 Trafo 60 VA **227160**

IP44 Trafo 150 VA



L/B/H: 8/11/7,5 cm

IP44 Trafo 150 VA

- 230 Volt / 12 Volt
- 150 VA
- IP44
- Schutzklasse 2
- kurzschlussfester Sicherungstransformator
- Gewicht 3,5 kg

Primärleitung mit Stecker 2 m
Sekundärleitung 1 m

IP44 Trafo 150 VA **227150**

Konventionelle Transformatoren sollten zu 80 % ausgelastet werden.
Die hier abgebildeten Transformatoren sind mit Phasenabschnitt- & Phasenanschnittdimmern zu dimmen. Beachten Sie hierzu bitte die Herstellerhinweise.

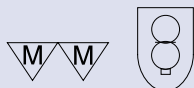
Tabelle Leitungsquerschnitt	Trafoleistung VA	Strom A	Leitungslänge Trafo - Leuchte in m				
			1	2,5	5	10,0	15,0
	20	1,7	1,5 mm ²	1,5 mm ²	1,5 mm ²	1,5 mm ²	1,5 mm ²
	50	4,2	1,5 mm ²	1,5 mm ²	1,5 mm ²	2,5 mm ²	4,0 mm ²
	100	8,3	1,5 mm ²	1,5 mm ²	2,5 mm ²	4,0 mm ²	6,0 mm ²
	150	12,5	1,5 mm ²	2,5 mm ²	4,0 mm ²	6,0 mm ²	10,0 mm ²
	200	16,7	2,5 mm ²	4,0 mm ²	6,0 mm ²	10,0 mm ²	16,0 mm ²
	300	25,0	4,0 mm ²	4,0 mm ²	6,0 mm ²	16,0 mm ²	25,0 mm ²
	400	33,4	6,0 mm ²	6,0 mm ²	10,0 mm ²	16,0 mm ²	25,0 mm ²
	500	41,7	10,0 mm ²	10,0 mm ²	16,0 mm ²	25,0 mm ²	35,0 mm ²

Technische Hinweise

Das Transformatorenprogramm ist optimal auf die Kundenbedürfnisse abgestimmt. Die Stufung der Leistungsklassen ist wie folgt:

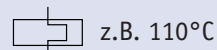
10, 60, 105, 150, 250, 300, 500 VA

Die Herstellung unterliegt höchstem Sicherheitsstandard, alle Transformatoren sind nach der Europa-Norm EN 60742 (DIN VDE 0551) und MM-geprüft.



Die Transformatoren entsprechen der Schutzklasse II. 

Alle Transformatoren sind mit reversibler Temperatur- und Überstromsicherung ausgestattet. Dies dient dem Schutz gegen Überlast und Kurzschluss.



Mit Ausnahme der 20 VA Steckernetzteile beträgt die Ausgangsspannung zum Zweck einer deutlich erhöhten Lampenlebensdauer

U_{sek} 11,5 V

Konventionelle Trafos

K-Trafo Manta 100



Ø/H: 20/8 cm

K-Trafo Manta 100

- 230 Volt / 12 Volt
- 105 VA
- Schutzklasse 1
- kurzschlussfester Sicherungstransformator
- ausschl. für Innenräume
- Stahl
- Gewicht 1,9 kg

Sek. abgesichert 1 x 10 A

Manta 100
silber-grau **455019**

K-Trafo Manta 200



Ø/H: 20/8 cm

K-Trafo Manta 200

- 230 Volt / 12 Volt
- 200 VA
- Schutzklasse 1
- kurzschlussfester Sicherungstransformator
- ausschl. für Innenräume
- Stahl
- Gewicht 2,75 kg

Sek. abgesichert 1 x 20 A

Manta 200
weiß **455201**
chrom **455202**
silber-grau **455209**

K-Trafo Manta 300



Ø/H: 20/9 cm

K-Trafo Manta 300

- 230 Volt / 12 Volt
- 300 VA
- Schutzklasse 1
- kurzschlussfester Sicherungstransformator
- ausschl. für Innenräume
- Stahl
- Gewicht 3,8 kg

Sek. abgesichert 2 x 15 A

Manta 300
weiß **455301**
chrom **455302**
silber-grau **455309**

Arte 300



Trafo-Ø/H: 16/9,5 cm

Arte 300

- 230 Volt / 12 Volt
- 300 VA
- Schutzklasse 1
- ausschl. für Innenräume
- integrierte Hitzesicherung 130° C
- Stahl
- Gewicht 3,5 kg

Arte 300
chrom **167032**
silber-grau **167039**

Bitte beachten Sie: Konventionelle Transformatoren sollten zu 80 % ausgelastet werden. Die hier abgebildeten Transformatoren sind mit Phasenanschnittdimmern zu dimmen. In gedimmtem Zustand ist ein geringes Betriebsgeräusch möglich. Beachten Sie hierzu bitte die Herstellerhinweise.

Rundtrafo 20 VA 12 V



Ø/H: 5/6,5 cm
Zuleitung-L: 25 cm

Rundtrafo 20 VA, 12 V

- 230 Volt / 12 Volt
- 20 VA
- IP40
- Schutzklasse 2
- ta: 40°
- ausschl. für Innenräume
- kurzschlussfester Sicherungstransformator
- erlaubt Montage auf Werkstoffen, deren Entflammverhalten nicht bekannt ist
- Temperaturschutz: 110°C
- Gewicht 0,48 kg

Rundtrafo 20 VA, 12 V **451021**

Rundtrafo 20 VA 24 V



Ø/H: 5/6,5 cm
Zuleitung-L: 25 cm

Rundtrafo 20 VA, 24 V

- 230 Volt / 24 Volt
- 20 VA
- IP40
- Schutzklasse 2
- ta: 40°
- ausschl. für Innenräume
- kurzschlussfester Sicherungstransformator
- erlaubt Montage auf Werkstoffen, deren Entflammverhalten nicht bekannt ist
- Temperaturschutz: 110°C
- Gewicht 0,48 kg

Rundtrafo 20 VA, 24 V **452021**

Rundtrafo 35 VA



Ø/H: 5,7/8 cm
Zuleitung-L: 30 cm

Rundtrafo 35 VA

- 230 Volt / 12 Volt
- 35 VA
- IP40
- Schutzklasse 2
- ta: 40°
- ausschl. für Innenräume
- kurzschlussfester Sicherungstransformator
- erlaubt Montage auf Werkstoffen, deren Entflammverhalten nicht bekannt ist
- Temperaturschutz: 110°C
- Gewicht 0,48 kg

Rundtrafo 35 VA **451022**

Square Transformator 300 VA



L/B/H:
13/13/13,5 cm

Square Transformator 300 VA

- 230 Volt / 12 Volt
- 300 VA
- Schutzklasse 1
- ausschl. für Innenräume
- Wand- und Deckenmontage
- für die direkte Befestigung geeignet
- kurzschlussfester Sicherungstransformator
- TÜV/GS-geprüft
- Temperaturschutz: 110°C
- Aluminium
- Gewicht 3,65 kg

Sek. abgesichert 30 A

Square Transformator 300 VA
silber-grau **455314**